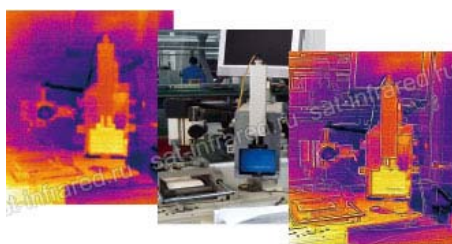




## Тепловизор SAT D600



Тепловизор D600 - инфракрасная камера с матрицей 640x480 для применения в промышленности, обследование зданий до 30 этажей со стандартной оптикой(с телеобъективом – до 90 этажей), электрооборудование до 750 кВ, обследование дымовых труб, аэротепловизионной съемки. В приборе реализована технология DUO-VISION Plus которая позволяет наложить тепловое изображение на видимое для лучшей детализации общей картины и более качественного анализа.

### Краткие характеристики

- Матрица 640x480.
- Камера видимого диапазона 5 Мп.
- Технология DUO-VISION PLUS.
- Запись инфракрасного видео.
- Автоматическая и ручная фокусировка.
- Время работы 8 часов.
- Лазерный дальномер.
- Поворотно-откидной ЖК-экран.
- Встроенная память на 16 Гб.

## Технические характеристики тепловизоров SAT D600:

Тип детектора	Неохлаждаемая микроболометрическая матрица в фокальной плоскости объектива
Размер матрицы	640x480
Угловое поле/мин. расстояние	24°x18°/ 0,2 м
Оптическое разрешение	0.65 мрад
Температурный диапазон измерения	-40...+600 °С, -40...+1000 °С -40...+1500 °С
Разрешение по температуре	0.05 К
Спектральный диапазон	8 ... 14 мкм
Фокусировка	Автоматическая и моторизованная
Частота смены кадров	50Гц PAL / 60 Гц NTSC
Камера видимого диапазона	5 Мп
<b>Воспроизведение изображения</b>	
ЖК-дисплей	3,5 дюйма, цветной сенсорный
Видеовыход	50Гц PAL / 60 Гц NTSC (DuoVision)
<b>Измерение температуры</b>	
Предел допускаемой погрешности измерений: абсолютной ≤ 100 °С относительной > 100°С	±2 °С ±2 %
Перемещаемая точка	Да (1 бегающая точка Min-Max)
Обработка термограмм	Точечный анализ, Построение изотерм, Профильный анализ, Анализ методом площадей
Ввод параметров окружающей среды	Коэффициента излучения, температуры окружающей среды, расстояния, относительной влажности
<b>Сохранение изображений</b>	
Тип памяти	Встроенная память 16 Гб
Формат файла. Тип изображение	SAT, включая данные измерения. 14 бит
<b>Лазерный указатель</b>	
Тип	Класс 2, красный
<b>Интерфейс</b>	
USB	Загрузка термограмм
Bluetooth	Запись и воспроизведение голосовых комментариев, загрузка термограмм
Видеовыход	50Гц PAL / 60 Гц NTSC (DuoVision)
<b>Аккумулятор</b>	
Тип	Встроенный
Время работы	8 часов непрерывной работы
Система перезарядки	USB C
Режим экономии заряда	Есть
<b>Условия окружающей среды</b>	
Диапазон рабочих температур	-10°С ... +50°С
Температура хранения	-40°С ... +70°С
Влажность	При эксплуатации и хранении 10-95%, без конденсации
<b>Конструктивное исполнение</b>	
Степень защиты	IP 54
Удар/вибрация	Рабочая: 25g/2g
<b>Физические характеристики</b>	
Масса(с аккумулятором)	660 г
Габариты	262x97x119 мм
Резьба для установки на штатив	1/4"

## Стандартный комплект поставки:

Наименование	Кол-во
Инфракрасная камера	1 шт.
Встроенная карта памяти	16 Гб
Встроенный аккумулятор	1 шт.
Зарядное устройство	1 шт.
Видеокабель	1 шт.
USB-кабель	1 шт.
Карта памяти micro-SD (TFT)	1 шт.
Крышка объектива	1 шт.
Кейс	1 шт.
Диск с программным обеспечением	1 шт.
Руководство по эксплуатации	1 шт.
Калибровочная таблица	1 шт.
Гарантия	1 год

## Дополнительная комплектация:

Наименование	Кол-во
Сертификат о калибровке	По заказу
Продление гарантии 2 года, 3 года	По заказу

Ведутся работы над внесением в реестр С.И.

